

**GROUP 100
VALVULA
MARIPOSA
MOD. 100A/01**



**DAVINCI
VALVES™**

FICHA TECNICA

WATER series

**VÁLVULA DE MARIPOSA EJE CENTRADO
WAFFER PN10/16/ANSI150**

**DAVINCI
VALVES™**



**QUALITY
ASSUREMENT**

**DAVINCI
VALVES™**



**PRODUCT QT
ASSUREMENT**

**DAVINCI
VALVES™**



**COMPANY QT
ASSUREMENT**

www.davincivalves.com

18 Dongyu Street, Square One,
11th Floor 1101, Jinjiang District,
Chengdu, Sichuan CHINA

10F/Tower A, Billion Center,
1 Wang Kwong Road, Kowloon Bay
Kowloon HONG KONG

VÁLVULA DE MARIPOSA EJE CENTRADO WAFER PN10/16/ANSI150

ref.100A / PN 10-16-ANSI150#

APLICACIÓN:

Agua, instalaciones HVAC, aire presurizado, industria, etc.

CONDICIONES DE TRABAJO (EPDM):

Presión máxima de trabajo: 16 bar.
Temperatura máxima de trabajo: -10 °C / +120 °C.
Temperatura máxima: -15 °C / 130 °C.

CARACTERÍSTICAS GENERALES:

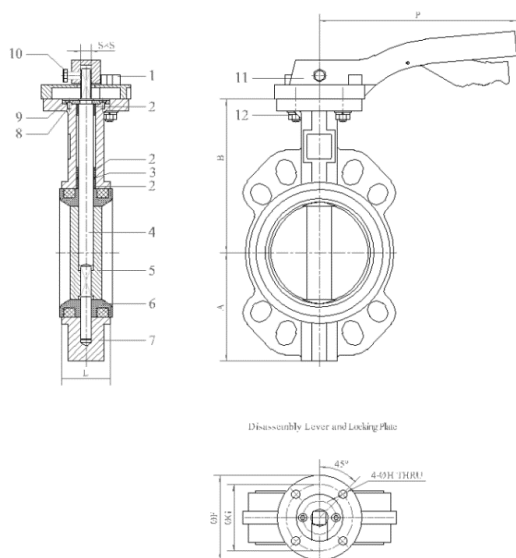
Válvulas de disco concéntrico.
Rango desde ND40 hasta ND1200.
Estanqueidad en ambos sentidos.
Cuello largo para instalaciones térmicas.
Eje de una pieza. Evita roturas por golpes de ariete.
Asiento del cartucho para un fácil reemplazo.
No necesita juntas para su instalación.
Brida superior según ISO 5211.
Palanca de 10 posiciones.

NORMAS:

Diseño: BS EN 593.
Distancia entre caras: EN 558-1 Serie 20, ISO 5272 Serie 20, DIN 3202.
Montaje entre bridas: PN10 / PN16 EN 1092-2, BS450, ANSI B16.1-5
Prueba de presión: EN 12266-1, DIN 3230, BS6755 e ISO 5208:
Cuerpo: 24 barras. Asiento: 17,6 barras.
Fabricación acc. según los requisitos de la directiva UE 2014/68 / UE
Equipos a presión: mod. H.



| Nº | DESCRIPCION | MATERIAL |
|----|---------------------|---------------|
| 1 | Plato&palanca | ALUMINIO |
| 2 | Cojinetes | PTFE |
| 3 | Juntas | EPDM |
| 4 | Eje | SS420 |
| 5 | Disco | GJS400 / CF8M |
| 6 | Asiento | EPDM |
| 7 | Cuerpo | GJS400 |
| 8 | Tornillos | A2 |
| 9 | Arandela | ACERO |
| 10 | Tornillos | A2 |
| 11 | Palanca | ALUMINIO |
| 12 | Tornillos & Tuercas | A2 |



| DN | A | B | ØF | ØG | ØH | L | S×S | P |
|-----|-----|-----|-----|-----|------|----|-------|-----|
| 40 | 70 | 124 | 65 | 50 | 7 | 33 | 9×9 | 198 |
| 50 | 76 | 129 | 65 | 50 | 7 | 42 | 9×9 | 198 |
| 65 | 89 | 136 | 65 | 50 | 7 | 45 | 9×9 | 198 |
| 80 | 95 | 144 | 65 | 50 | 7 | 45 | 9×9 | 198 |
| 100 | 114 | 162 | 90 | 70 | 9.5 | 52 | 11×11 | 270 |
| 125 | 127 | 188 | 90 | 70 | 9.5 | 54 | 14×14 | 270 |
| 150 | 139 | 204 | 90 | 70 | 9.5 | 56 | 14×14 | 270 |
| 200 | 177 | 238 | 90 | 70 | 9.5 | 60 | 17×17 | 270 |
| 250 | 203 | 282 | 125 | 102 | 11.5 | 66 | 22×22 | 540 |
| 300 | 242 | 311 | 125 | 102 | 11.5 | 77 | 22×22 | 540 |

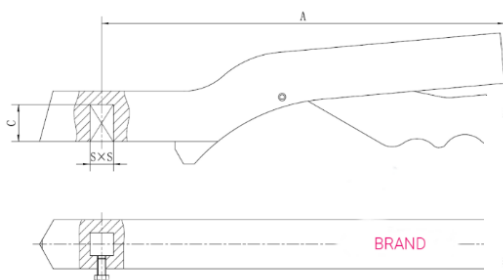
Todos los componentes pueden ser sustituidos con materiales equivalentes o de clase superior.

DAVINCI VALVES LTD, busca constantemente todas las formas de mejorar nuestros productos y servicios relacionados con el sector del agua, el fuego y la industria y, por lo tanto, nos reservamos el derecho de cambiar, sin previo aviso, cualquiera de los datos aquí contenidos. Póngase en contacto con nuestro departamento de ventas técnicas para obtener asesoramiento detallado.

© 2018 DAVINCI VALVES LTD.

VÁLVULA DE MARIPOSA EJE CENTRADO WAFER PN10/16/ANSI150 ref.100A / PN 10-16-ANSI150#

PALANCA DE ALUMINIO DN040 A DN200



| | | | |
|-------------|-----|----|------|
| DN200 | 270 | 17 | 22 |
| DN125-DN150 | 270 | 14 | 22 |
| DN100 | 270 | 11 | 22 |
| DN40-DN80 | 198 | 9 | 20 |
| | A | S | Cmin |



Modelo HA:

- Mango de hierro fundido malleable
- Placa de acero galvanizado de 10 posiciones
- Económica



Modelo HB:

- Mango de hierro fundido malleable
- Placa de acero galvanizado de 10 posiciones
- Con orificio para candado



Modelo HC:

- Mango de acero al carbono 10 position
- Placa de acero galvanizado de 10 posiciones
- Diseño, ligera



Modelo HD:

- Mango de hierro fundido malleable
- Placa de ABS de 10 posiciones
- Con orificio para candado



Modelo HE:

- Mango de hierro fundido malleable
- Placa de acero galvanizado de 10 posiciones
- De alta resistencia, duradero

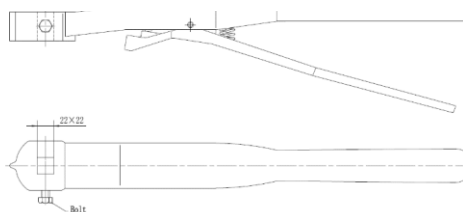


Modelo HF:

- Mango de aleación de aluminio
- Placa de aleación de aluminio de 10 posiciones
- Resistencia a la corrosión, menor peso



PALANCA DE HIERRO FUNDIDO DN250/300



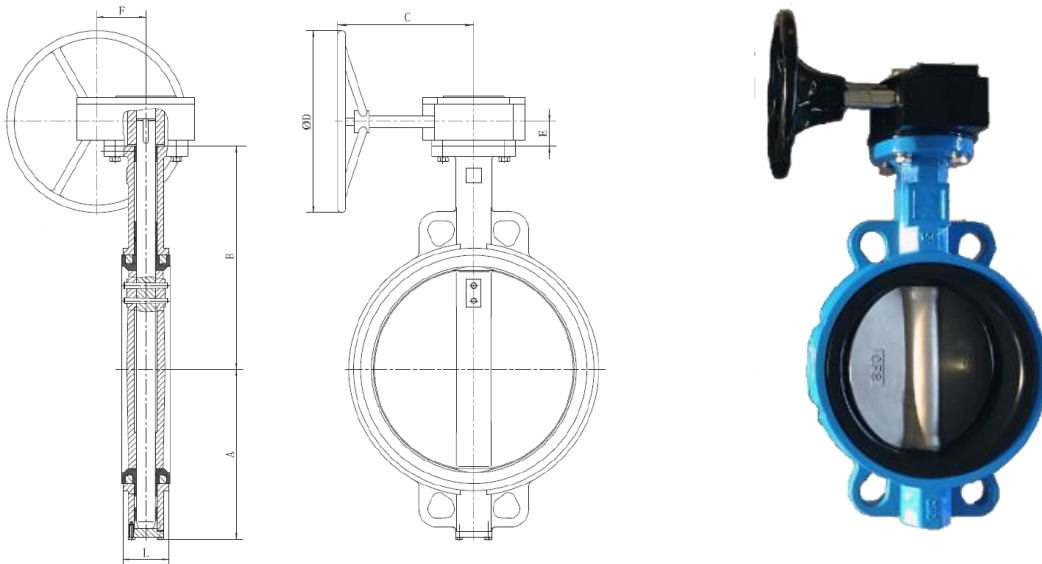
| | | | |
|-----------|-----|----|-------|
| DN250-300 | 540 | 22 | 22 |
| | A | S | C min |

Todos los componentes pueden ser sustituidos con materiales equivalentes o de clase superior.

DAVINCI VALVES LTD, busca constantemente todas las formas de mejorar nuestros productos y servicios relacionados con el sector del agua, el fuego y la industria y, por lo tanto, nos reservamos el derecho de cambiar, sin previo aviso, cualquiera de los datos aquí contenidos. Póngase en contacto con nuestro departamento de ventas técnicas para obtener asesoramiento detallado.

© 2018 DAVINCI VALVES LTD.

VÁLVULA DE MARIPOSA EJE CENTRADO WAFER PN10/16/ANSI150 ref.100A / PN 10-16-ANSI150#



| ND | A | B | C | D | E | F | L | BRIDA ISO |
|-----|-----|-----|-----|-----|-----|-----|-----|-----------|
| 40 | 79 | 145 | 144 | 260 | 27 | 43 | 33 | F5 |
| 50 | 85 | 162 | | | | | 43 | F5 |
| 65 | 98 | 174 | | | | | 45 | F5 |
| 80 | 104 | 181 | | | | | 45 | F5 |
| 100 | 123 | 200 | | | | | 52 | F5 |
| 125 | 136 | 213 | | | | | 54 | F7 |
| 150 | 148 | 225 | | | | | 56 | F7 |
| 200 | 186 | 260 | 208 | 360 | 39 | 66 | 60 | F7 |
| 250 | 212 | 292 | | | | | 66 | F7 |
| 300 | 251 | 337 | 225 | 360 | 37 | 80 | 77 | F10 |
| 350 | 277 | 368 | 226 | 81 | 42 | 81 | 77 | F10 |
| 400 | 308 | 400 | 217 | 125 | 48 | 95 | 86 | F12 |
| 450 | 342 | 422 | 217 | 125 | 48 | 95 | 105 | F12 |
| 500 | 374 | 479 | 320 | 360 | 115 | 185 | 130 | F16 |
| 600 | 459 | 562 | 335 | 360 | 120 | 185 | 152 | F16 |

Todos los componentes pueden ser sustituidos con materiales equivalentes o de clase superior.

DAVINCI VALVES LTD, busca constantemente todas las formas de mejorar nuestros productos y servicios relacionados con el sector del agua, el fuego y la industria y, por lo tanto, nos reservamos el derecho de cambiar, sin previo aviso, cualquiera de los datos aquí contenidos. Póngase en contacto con nuestro departamento de ventas técnicas para obtener asesoramiento detallado.

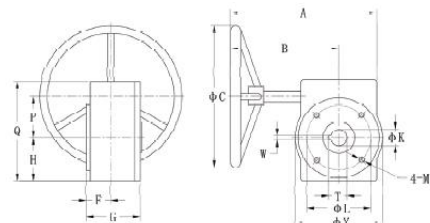
© 2018 DAVINCI VALVES LTD.

VÁLVULA DE MARIPOSA EJE CENTRADO WAFER PN10/16/ANSI150 ref.100A / PN 10-16-ANSI150#

Se puede utilizar en todas las válvulas de mariposa. Los topes de final de carrera ajustables son estándar y se configuran de fábrica cuando se monta

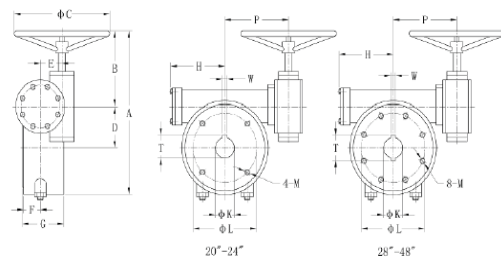
| Parte | Material |
|-----------------------|------------------------------------|
| Cuerpo | CI, DI, aleación de aluminio |
| Engranaje de reductor | DI, AL-Bronce |
| Eje sinfín | Acero al carbono, acero inoxidable |

Reductor 1 fase



| Tamaños de válvulas | | Torque (N·M) | Proporción | A | B | C | F | G | H | L | P | Q | M | K | T | W | Y |
|---------------------|---------|--------------|------------|-----|-----|-----|----|-----|-----|-----|----|-----|-----|----|----|----|-----|
| mm | pulgada | | | | | | | | | | | | | | | | |
| 20~80 | 1~3 | 170 | 24 : 1 | 230 | 178 | 144 | 38 | 62 | 53 | 50 | 45 | 125 | M6 | 13 | 14 | 3 | 105 |
| 100 | 4 | 170 | 24 : 1 | 230 | 178 | 144 | 38 | 62 | 53 | 70 | 45 | 125 | M8 | 16 | 18 | 5 | 105 |
| 125~150 | 5~6 | 170 | 24 : 1 | 230 | 178 | 144 | 38 | 62 | 53 | 70 | 45 | 125 | M8 | 19 | 21 | 5 | 105 |
| 200 | 8 | 750 | 30 : 1 | 310 | 235 | 208 | 41 | 78 | 76 | 102 | 63 | 174 | M10 | 22 | 25 | 8 | 158 |
| 250 | 10 | 750 | 30 : 1 | 310 | 235 | 208 | 41 | 78 | 76 | 102 | 63 | 174 | M10 | 29 | 32 | 8 | 158 |
| 300~350 | 12~14 | 1200 | 50 : 1 | 305 | 226 | 225 | 42 | 80 | 81 | 102 | 81 | 195 | M10 | 32 | 35 | 8 | 170 |
| 400 | 16 | 2500 | 80 : 1 | 317 | 217 | 291 | 48 | 105 | 125 | 165 | 95 | 255 | M20 | 33 | 37 | 10 | 210 |
| 450 | 18 | 2500 | 80 : 1 | 317 | 217 | 291 | 48 | 105 | 125 | 165 | 95 | 255 | M20 | 38 | 41 | 10 | 210 |

Reductor 2 fases



| Tamaños de válvulas | | Torque (N·M) | Proporción | A | B | C | F | D | E | F | G | H | L | P | M | T | W |
|---------------------|-------|--------------|------------|-----|-----|-----|-----|-----|-----|-----|-----|-----|-----|-----|----|------|----|
| mm | inch | | | | | | | | | | | | | | | | |
| 500 | 20 | 3000 | 300 : 1 | 480 | 210 | 285 | 110 | 63 | 52 | 120 | 160 | 165 | 185 | M20 | 41 | 44.6 | 10 |
| 600 | 24 | 4000 | 697 : 1 | 520 | 210 | 285 | 125 | 63 | 57 | 120 | 160 | 165 | 185 | M20 | 51 | 55.1 | 16 |
| 700-800 | 28-32 | 8000 | 782 : 1 | 560 | 220 | 360 | 160 | 78 | 62 | 128 | 160 | 254 | 218 | M16 | 55 | 63.6 | 16 |
| 900 | 36 | 15000 | 782 : 1 | 660 | 255 | 450 | 192 | 120 | 130 | 218 | 200 | 254 | 282 | M16 | 75 | 84.8 | 20 |
| 1000 | 40 | 15000 | 782 : 1 | 660 | 255 | 450 | 192 | 120 | 130 | 218 | 200 | 254 | 282 | M16 | 85 | 95.8 | 22 |
| 1050 | 42 | 15000 | 782 : 1 | 660 | 255 | 450 | 192 | 120 | 130 | 218 | 200 | 254 | 282 | M16 | 85 | 95.8 | 22 |
| 1200 | 48 | 26000 | 768 : 1 | 825 | 235 | 570 | 300 | 126 | 196 | 322 | 305 | 298 | 418 | M20 | 92 | 103 | 25 |

Todos los componentes pueden ser sustituidos con materiales equivalentes o de clase superior.

DAVINCI VALVES LTD, busca constantemente todas las formas de mejorar nuestros productos y servicios relacionados con el sector del agua, el fuego y la industria y, por lo tanto, nos reservamos el derecho de cambiar, sin previo aviso, cualquiera de los datos aquí contenidos. Póngase en contacto con nuestro departamento de ventas técnicas para obtener asesoramiento detallado.
© 2018 DAVINCI VALVES LTD.

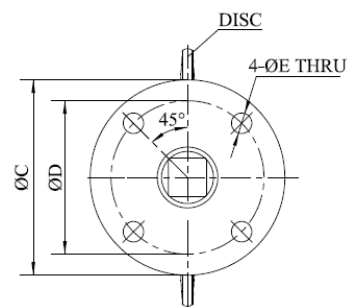
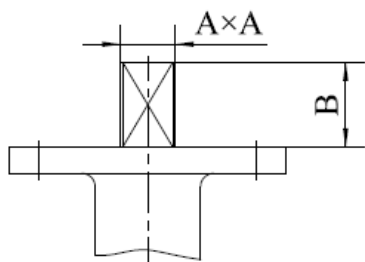
VÁLVULA DE MARIPOSA EJE CENTRADO WAFER PN10/16/ANSI150 ref.100A / PN 10-16-ANSI150#

Diámetro del eje de reductor

| | |
|------------|------|
| DN50-150 | 16mm |
| DN200-350 | 19mm |
| DN400-450 | 25mm |
| DN500-600 | 20mm |
| DN700-1000 | 28mm |
| DN1200 | 36mm |



Detalles de la conexión cuadrada del eje



| DN | A | B | C | D | E |
|-----|----|----|-----|-----|------|
| 40 | 9 | 32 | 65 | 50 | 7 |
| 50 | 9 | 32 | 65 | 50 | 7 |
| 65 | 9 | 32 | 65 | 50 | 7 |
| 80 | 9 | 32 | 65 | 50 | 7 |
| 100 | 11 | 38 | 90 | 70 | 9.5 |
| 125 | 14 | 38 | 90 | 70 | 9.5 |
| 150 | 14 | 38 | 90 | 70 | 9.5 |
| 200 | 17 | 38 | 90 | 70 | 9.5 |
| 250 | 22 | 38 | 125 | 102 | 11.5 |
| 300 | 22 | 38 | 125 | 102 | 11.5 |
| 350 | 22 | 45 | 125 | 102 | 11.5 |
| 400 | 27 | 51 | 210 | 165 | 22 |
| 450 | 27 | 51 | 210 | 165 | 22 |
| 500 | 27 | 64 | 210 | 165 | 22 |
| 600 | 36 | 70 | 210 | 165 | 22 |

Todos los componentes pueden ser sustituidos con materiales equivalentes o de clase superior.

DAVINCI VALVES LTD, busca constantemente todas las formas de mejorar nuestros productos y servicios relacionados con el sector del agua, el fuego y la industria y, por lo tanto, nos reservamos el derecho de cambiar, sin previo aviso, cualquiera de los datos aquí contenidos. Póngase en contacto con nuestro departamento de ventas técnicas para obtener asesoramiento detallado.

© 2018 DAVINCI VALVES LTD.

VÁLVULA DE MARIPOSA EJE CENTRADO WAFER PN10/16/ANSI150 ref.100A / PN 10-16-ANSI150#

Pares de apriete de la válvula (N · M) Pares para presión diferencial

| inch | mm | 0.4MPa | 0.6MPa | 1.0MPa | 1.4MPa | 1.6MPa |
|------|------|---------|---------|---------|---------|---------|
| 1½" | 40 | 10.2 | 10.8 | 11.5 | 12.5 | 12.9 |
| 2" | 50 | 15.7 | 16.7 | 17.5 | 18.5 | 19.2 |
| 2½" | 65 | 23.7 | 25.8 | 27.7 | 29.8 | 30.9 |
| 3" | 80 | 32.6 | 34.7 | 36.7 | 38.5 | 39.6 |
| 4" | 100 | 45.8 | 51 | 56.4 | 61.6 | 64.8 |
| 5" | 125 | 66.8 | 76 | 85.4 | 94.5 | 101.8 |
| 6" | 150 | 94.6 | 109.2 | 123.8 | 138.3 | 147.8 |
| 8" | 200 | 167.6 | 187 | 206.6 | 226.1 | 240 |
| 10" | 250 | 264.2 | 296.1 | 328 | 359.8 | 380.1 |
| 12" | 300 | 406.1 | 442 | 478.1 | 513.8 | 538 |
| 14" | 350 | 417.5 | 485.5 | 553.6 | 627.1 | 674.9 |
| 16" | 400 | 673.8 | 771.8 | 870 | 947 | 993.4 |
| 18" | 450 | 994.4 | 1145.6 | 1297 | 1452.5 | 1552.9 |
| 20" | 500 | 1322.3 | 1452.1 | 1581.7 | 1717.7 | 1804.6 |
| 24" | 600 | 2440.2 | 2659.4 | 2878.8 | 2962.4 | 3029.9 |
| 28" | 700 | 3006.9 | 3484.6 | 3978.1 | 4478 | 4797.9 |
| 30" | 750 | 4320.3 | 4651.5 | 4982.6 | 5303.8 | 5511.5 |
| 32" | 800 | 5695.1 | 6100.9 | 6597.6 | 7102.3 | 7426 |
| 36" | 900 | 8647.1 | 9021.6 | 9395.7 | 9774.4 | 10020.8 |
| 40" | 1000 | 10934 | 11578.6 | 12417 | 13111.3 | 13555.6 |
| 42" | 1050 | 13043.4 | 13608.7 | 14172.8 | | |
| 48" | 1200 | 17085.6 | 17827.3 | 18566.4 | 19313.8 | 19800.3 |

Todos los valores de torque que se muestran en la tabla son para servicio de encendido y apagado "húmedo" (agua y otros medios no lubricantes). Bajo ciertas condiciones, el par hidrodinámico puede cumplir o exceder los pares de torsión para sentarse y levantarse. Al diseñar sistemas de válvulas, se debe considerar el par hidrodinámico para ayudar a garantizar la selección correcta de la aplicación.

Clasificaciones de temperatura del asiento

| Material | NBR | Neoprene | EPDM | Hypalon | Viton | PTFE |
|----------|---------|----------|---------|-----------|----------|---------|
| °C | -20~100 | -40~100 | -40~120 | -32~135 | -12~230 | -50~200 |
| °F | -4~212 | -40~212 | -40~248 | -25.6~275 | 10.4~446 | -58~392 |

Todos los componentes pueden ser sustituidos con materiales equivalentes o de clase superior.

DAVINCI VALVES LTD, busca constantemente todas las formas de mejorar nuestros productos y servicios relacionados con el sector del agua, el fuego y la industria y, por lo tanto, nos reservamos el derecho de cambiar, sin previo aviso, cualquiera de los datos aquí contenidos. Póngase en contacto con nuestro departamento de ventas técnicas para obtener asesoramiento detallado.

© 2018 DAVINCI VALVES LTD.

VÁLVULA DE MARIPOSA EJE CENTRADO WAFER PN10/16/ANSI150 ref.100A / PN 10-16-ANSI150#

Valores Cv-Coeficientes de dimensionamiento de válvulas (US-GPM@1ΔP)

| Tamaño de la válvula | | DEG. OPEN | | | | | | | | |
|----------------------|------|-----------|------|-------|-------|-------|-------|-------|--------|--------|
| inch | mm | 10° | 20° | 30° | 40° | 50° | 60° | 70° | 80° | 90° |
| 1½" | 40 | 0.04 | 1.92 | 4.1 | 8.7 | 15 | 26 | 41 | 65 | 72 |
| 2" | 50 | 0.06 | 3 | 7 | 15 | 27 | 44 | 70 | 105 | 115 |
| 2½" | 65 | 0.1 | 6 | 12 | 25 | 45 | 75 | 119 | 178 | 196 |
| 3" | 80 | 0.2 | 9 | 18 | 39 | 70 | 116 | 183 | 275 | 302 |
| 4" | 100 | 0.3 | 17 | 36 | 78 | 139 | 230 | 364 | 546 | 600 |
| 5" | 125 | 0.5 | 29 | 61 | 133 | 237 | 392 | 620 | 930 | 1022 |
| 6" | 150 | 0.8 | 45 | 95 | 205 | 366 | 605 | 958 | 1437 | 1579 |
| 8" | 200 | 2 | 89 | 188 | 408 | 727 | 1202 | 1903 | 2854 | 3136 |
| 10" | 250 | 3 | 151 | 320 | 694 | 1237 | 2049 | 3240 | 4859 | 5340 |
| 12" | 300 | 4 | 234 | 495 | 1072 | 1911 | 3162 | 5005 | 7507 | 8250 |
| 14" | 350 | 6 | 338 | 715 | 1549 | 2761 | 4568 | 7230 | 10844 | 11917 |
| 16" | 400 | 8 | 464 | 983 | 2130 | 3797 | 6282 | 9942 | 14913 | 16388 |
| 18" | 450 | 11 | 615 | 1302 | 2822 | 5028 | 8320 | 13168 | 19752 | 21705 |
| 20" | 500 | 14 | 791 | 1647 | 3628 | 6465 | 10698 | 16931 | 25396 | 27908 |
| 24" | 600 | 22 | 1222 | 2587 | 5605 | 9989 | 16528 | 26157 | 39236 | 43116 |
| 28" | 700 | 31 | 1703 | 3605 | 7813 | 13961 | 23037 | 36459 | 54689 | 60102 |
| 30" | 750 | 37 | 2080 | 4406 | 9546 | 17010 | 28147 | 44545 | 66818 | 73246 |
| 32" | 800 | 100 | 2436 | 5272 | 10636 | 18025 | 29440 | 47622 | 70876 | 77897 |
| 36" | 900 | 260 | 3050 | 6730 | 12740 | 20220 | 32500 | 52500 | 79600 | 87500 |
| 40" | 1000 | 313 | 3665 | 8089 | 15942 | 24299 | 39056 | 63093 | 95660 | 105154 |
| 42" | 1050 | 350 | 4095 | 9040 | 17108 | 27150 | 43640 | 70500 | 106890 | 117500 |
| 48" | 1200 | 455 | 5365 | 11840 | 22400 | 30600 | 51200 | 92300 | 140000 | 154000 |



Todos los componentes pueden ser sustituidos con materiales equivalentes o de clase superior.

DAVINCI VALVES LTD, busca constantemente todas las formas de mejorar nuestros productos y servicios relacionados con el sector del agua, el fuego y la industria y, por lo tanto, nos reservamos el derecho de cambiar, sin previo aviso, cualquiera de los datos aquí contenidos. Póngase en contacto con nuestro departamento de ventas técnicas para obtener asesoramiento detallado.

© 2018 DAVINCI VALVES LTD.

"For professionals who wants more"



DAVINCI
VALVES™