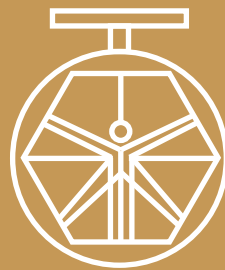


**GRUPO 100
VALVULA
MARIPOSA
MOD. 120A/03**



**DAVINCI
VALVES™**

FICHA TECNICA

WATER series

**VALVULA DE MARIPOSA EJE CENTRADO SERIE
13 TIPO BRIDAS**

**DAVINCI
VALVES™**



**QUALITY
ASSUREMENT**

**DAVINCI
VALVES™**



**PRODUCT QT
ASSUREMENT**

**DAVINCI
VALVES™**



**COMPANY QT
ASSUREMENT**

www.davincivalves.com

18 Dongyu Street, Square One,
11th Floor 1101, Jinjiang District,
Chengdu, Sichuan CHINA

10F/Tower A, Billion Center,
1 Wang Kwong Road, Kowloon Bay
Kowloon HONG KONG

VÁLVULAS DE MARIPOSA EJE CENTRADO TIPO BRIDA SERIE 13

ref.120A / PN 10-16-ANSI150#

APLICACIÓN:

Agua, instalaciones de climatización, aire a presión, industria, etc.

CARACTERÍSTICAS GENERALES:

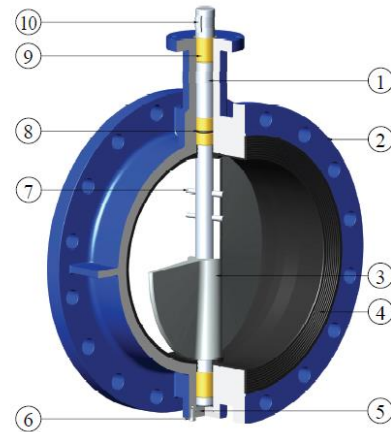
Válvulas de disco concéntrico.
Rango desde ND50 hasta ND3000.
Estanqueidad en ambos sentidos.
Eje de una pieza. Evitar roturas debido al golpe de ariete.
Asiento vulcanizado.
No necesita juntas para la instalación.
Baja pérdida de carga.
Brida superior según ISO 5211.
Pintura epoxy 250 micras RAL5015

ESTANDARES:

Diseño: EN 1074-2
Cara a cara: EN 558-1 Serie 13.
Montaje entre bridas: PN10 / PN16 EN 1092-2.
Prueba de presión: EN 12266-1, DIN 3230, BS6755 e ISO 5208:
Cuerpo: 24 bares. Asiento: 17,6 bares.
Fabricación acc. a los requisitos de la directiva de la UE 2014/68 / UE
El equipo está bajo presión: mod. H.

CONDICIONES DE TRABAJO:

presión: 1.0Mpa; 1.6Mpa
Temperatura de trabajo: -10°C- 80°C
Medios adecuados: Agua



Artículo	Nombre de la pieza	Materiales
1	Tronco	Acero zincado ; Acero inoxidable : ASTM A276 Type 316, Type 410, Type 420; ASTM A582 Type 416;
2	Cuerpo	Hierro fundido: ASTM A126CL. B, DIN1691 GG25, EN 1561 EN-GJL-200; GB12226 HT200; Fundición dúctil: ASTM A536 65-45-12, DIN 1693 GGG40, EN1563 EN-GJS-400-15, GB12227 QT450-10;
3	Disco	Fundición dúctil (Niquelado): ASTM A536 65-45-12, DIN 1693 GGG40, EN1563 EN-GJS-400-15, GB12227 QT450-10 Acero inoxidable: ASTM A351 CF8, CF8M; CF3, CF3M; EN 1.4408, 1.4469; 1.4501 AL-Bronze: ASTM B148 C95400
4	Asiento	NBR, EPDM, Neoprene, PTFE, Viton;
5	Tapa	Hierro fundido: ASTM A126CL. B, DIN1691 GG25, EN 1561 EN-GJL-200; Fundición dúctil: ASTM A536 65-45-12, DIN 1693 GGG40, EN1563 EN-GJS-400-15,
6	Tornillo	Acero zincado ;
7	Pin cónico	Acero inoxidable: ASTM A276 Type 304, Type 316; EN 1.4501;
8	Junta tórica	NBR, EPDM, Neoprene, Viton;
9	Cojinete	PTFE, Bronce lubricado ;
10	Chaveta	Acero carbono

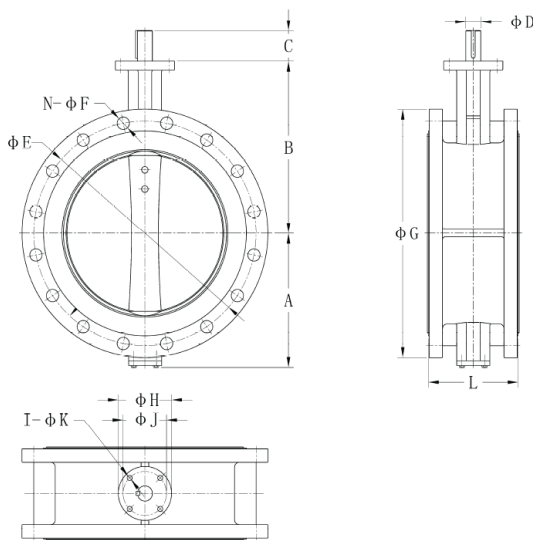
Todos los componentes pueden ser sustituidos con materiales equivalentes o de clase superior.

DAVINCI VALVES LTD, busca constantemente todas las formas de mejorar nuestros productos y servicios relacionados con el sector del agua, el fuego y la industria y, por lo tanto, nos reservamos el derecho de cambiar, sin previo aviso, cualquiera de los datos aquí contenidos. Póngase en contacto con nuestro departamento de ventas técnicas para obtener asesoramiento detallado.
© 2018 DAVINCI VALVES LTD.

www.davincivalves.com info@davincivalves.com +34 616553797 / +86 17340168233
18 Dongyu Street, Square One 11th Floor 1101. Distrito de Jinjiang, Chengdu, provincia de Sichuan, China

VÁLVULAS DE MARIPOSA EJE CENTRADO TIPO BRIDA SERIE 13

ref.120A / PN 10-16-ANSI150#



C	A	B	C	D	E			N-F			G			H	J	I-K	L	
					ANSI 125/150	PN10	PN16	ANSI 125/150	PN10	PN16	ANSI 125/150	PN10	PN16					
mm	Pulgada																	
50	2	70	130	32	127	1207	125	125	4-19	4-18	4-18	152	165	165	90	70	4-9.5	108
65	2½	75	140	32	127	1397	145	145	4-19	4-18	4-18	178	185	185	90	70	4-9.5	112
80	3	85	150	32	127	1524	160	160	4-19	4-18	8-18	191	200	200	90	70	4-9.5	114
100	4	104	160	32	159	1905	180	180	8-19	8-18	8-18	229	220	220	90	70	4-9.5	127
125	5	112	180	32	191	2159	210	210	8-22	8-18	8-18	254	250	250	90	70	4-9.5	140
150	6	130	200	32	191	2413	240	240	8-22	8-22	8-22	279	285	285	90	70	4-9.5	140
200	8	160	230	38	222	2985	295	295	8-22	8-22	12-22	343	340	340	125	102	4-11.5	152
250	10	194	260	38	286	362	350	355	12-25	12-22	12-26	406	395	405	125	102	4-11.5	165
300	12	220	300	38	318	4318	400	410	12-25	12-22	12-26	483	445	460	125	102	4-11.5	178
350	14	270	360	45	318	4763	460	470	12-29	16-22	16-26	533	505	520	125	102	4-11.5	190
400	16	305	390	51	333	5398	515	525	16-29	16-26	16-30	597	565	580	210	165	4-22	216
450	18	332	420	51	381	5779	565	585	16-32	20-26	20-30	635	615	640	210	165	4-22	222
500	20	362	470	64	413	635	620	650	20-32	20-26	20-33	699	670	715	210	165	4-22	229
600	24	415	540	70	508	7493	725	770	20-35	20-30	20-36	813	780	840	210	165	4-22	267
700	28	515	565	72	55	—	840	840	—	24-30	24-36	—	895	910	300	254	8-18	292
800	32	565	640	72	55	—	950	950	—	24-33	24-39	—	1025	1025	300	254	8-18	318
900	36	605	680	77	75	10859	1050	1050	32-41	28-33	28-39	1168	1115	1125	300	254	8-18	330
1000	40	685	760	85	85	—	1160	1170	—	28-36	28-42	—	1230	1255	300	254	8-18	410
1200	48	790	880	150	92	14224	1380	1390	44-41	32-39	32-48	1511	1455	1485	350	298	8-22	470

Todos los componentes pueden ser sustituidos con materiales equivalentes o de clase superior.

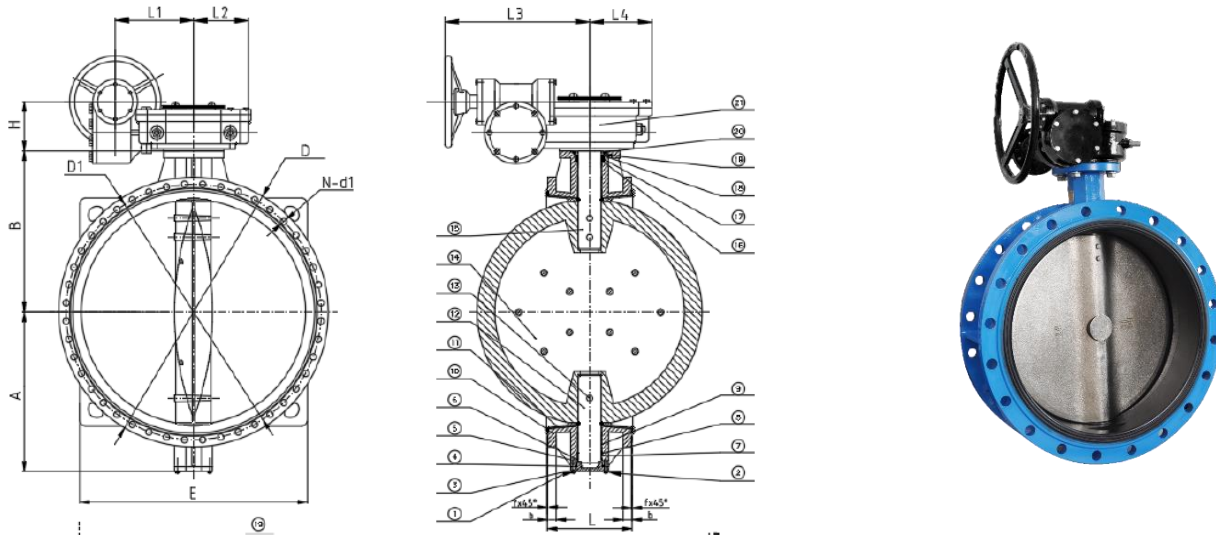
DAVINCI VALVES LTD, busca constantemente todas las formas de mejorar nuestros productos y servicios relacionados con el sector del agua, el fuego y la industria y, por lo tanto, nos reservamos el derecho de cambiar, sin previo aviso, cualquiera de los datos aquí contenidos. Póngase en contacto con nuestro departamento de ventas técnicas para obtener asesoramiento detallado.

© 2018 DAVINCI VALVES LTD.

www.davincivalves.com info@davincivalves.com +34 616553797 / +86 17340168233
18 Dongyu Street, Square One 11th Floor 1101. Distrito de Jinjiang, Chengdu, provincia de Sichuan, China

VÁLVULAS DE MARIPOSA EJE CENTRADO TIPO BRIDA SERIE 13

ref.120A / PN 10-16-ANSI150#



PN10

DN	A	B	H	D	D1	N-d1	E	L	b	f	Ø1	Ø2	Ø3	K	J	L1	L2	L3	L4	Par (N.m)	Par Reductor	Peso KG
1400	918	1040	292	Ø1675	Ø1590	36-Ø43	1410	530	46	5	Ø356	Ø415	Ø120	134	32	370	320	600	230	26000	360	2130
1600	1110	1150	310	Ø1915	Ø1820	40-Ø49	1630	600	49	5	Ø356	Ø415	Ø140	156	36	448	425	665	316	45500	300	3560
1800	1255	1270	327	Ø2115	Ø2020	44-Ø49	1800	670	52	5	Ø406	Ø475	Ø160	178	40	461	475	715	360	66650	350	4620
2000	1350	1323	438	Ø2325	Ø2230	48-Ø49	1960	760	55	5	Ø406	Ø475	Ø160	178	40	695	562	980	405	120370	400	6160
2200	1430	1500	438	Ø2555	Ø2240	52-Ø56	2150	636	60	5	Ø483	Ø560	Ø180	200	45	695	562	980	406		450	6730
2400	1523	1560	462	Ø2760	Ø2650	56-Ø56	2330	750	68	5	Ø603	Ø686	Ø220	242	50	831	714	1056	438		600	9586

PN16

DN	A	B	H	D	D1	N-d1	E	L	b	f	Ø1	Ø2	N-d2	Ø3	K	J	L1	L2	L3	L4	Par (N.m)	Par red
1400	918	1040	292	Ø1685	Ø1590	36-Ø49	1410	530	60	5	Ø356	Ø415	8-Ø33	Ø120	134	32	370	320	600	230	34500	360
1600	1110	1150	310	Ø1930	Ø1820	40-Ø56	1630	600	65	5	Ø356	Ø415	8-Ø33	Ø140	156	36	448	425	665	316	60000	300
1800	1255	1270	327	Ø2130	Ø2020	44-Ø56	1800	670	70	5	Ø406	Ø475	8-Ø40	Ø160	178	40	461	475	715	360	90000	350
2000	1350	1323	438	Ø2345	Ø2230	48-Ø62	1960	760	75	5	Ø406	Ø475	8-Ø40	Ø160	178	40	695	562	980	405	125000	400

Diametros más grandes bajo consulta

Todos los componentes pueden ser sustituidos con materiales equivalentes o de clase superior.

DAVINCI VALVES LTD, busca constantemente todas las formas de mejorar nuestros productos y servicios relacionados con el sector del agua, el fuego y la industria y, por lo tanto, nos reservamos el derecho de cambiar, sin previo aviso, cualquiera de los datos aquí contenidos. Póngase en contacto con nuestro departamento de ventas técnicas para obtener asesoramiento detallado.

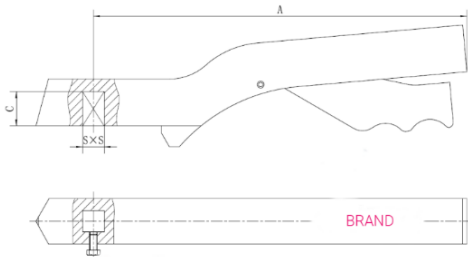
© 2018 DAVINCI VALVES LTD.

www.davincivalves.com info@davincivalves.com +34 616553797 / +86 17340168233
18 Dongyu Street, Square One 11th Floor 1101. Distrito de Jinjiang, Chengdu, provincia de Sichuan, China

VÁLVULAS DE MARIPOSA EJE CENTRADO TIPO BRIDA SERIE 13

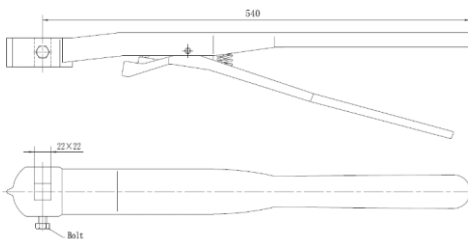
ref.120A / PN 10-16-ANSI150#

PALANCA DE ALUMINIO DN040 TO DN200



DN200	270	17	22
DN125-DN150	270	14	22
DN100	270	11	22
DN40-DN80	198	9	20
	A	S	Cmin

PALANCA DE HIERRO FUNDIDO DN250/300



DN250-300	540	22	22
	A	S	C min



Modelo HA:



Modelo HB:



Modelo HC:



Modelo HD:



Modelo HE:



Modelo HF:



- Mango de hierro fundido malleable
- Placa de acero galvanizado de 10 posiciones
- Económica

- Mango de hierro fundido malleable
- Placa de acero galvanizado de 10 posiciones
- Con orificio para candado

- Mango de acero al carbono 10 posiciones
- Placa de acero galvanizado de 10 posiciones
- Diseño, menor peso

- Mango de hierro fundido malleable
- Placa de ABS de 10 posiciones
- Con orificio para candado

- Mango de hierro fundido malleable
- Placa de acero galvanizado de 10 posiciones
- De alta resistencia, duradero

- Mango de aleación de aluminio
- Placa de aleación de aluminio de 10 posiciones
- Resistencia a la corrosión, menor peso

Todos los componentes pueden ser sustituidos con materiales equivalentes o de clase superior.

DAVINCI VALVES LTD, busca constantemente todas las formas de mejorar nuestros productos y servicios relacionados con el sector del agua, el fuego y la industria y, por lo tanto, nos reservamos el derecho de cambiar, sin previo aviso, cualquiera de los datos aquí contenidos. Póngase en contacto con nuestro departamento de ventas técnicas para obtener asesoramiento detallado.

© 2018 DAVINCI VALVES LTD.

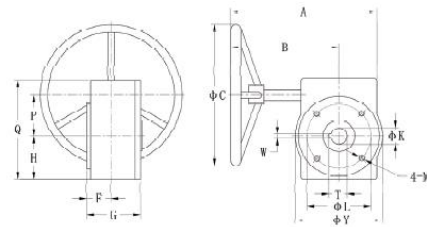
www.davincivalves.com info@davincivalves.com +34 616553797 / +86 17340168233
18 Dongyu Street, Square One 11th Floor 1101. Distrito de Jinjiang, Chengdu, provincia de Sichuan, China

VÁLVULAS DE MARIPOSA EJE CENTRADO TIPO BRIDA SERIE 13

ref.120A / PN 10-16-ANSI150#

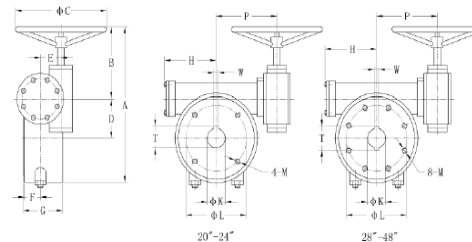
Se puede utilizar en todas las válvulas de mariposa. Los topes de final de carrera ajustables son estándar y se configuran de fábrica cuando la caja de engranajes se monta.

Parte	Material
Cuerpo	CI, DI, aleación de aluminio
Engranaje de reductor	DI, AL-Bronce
Eje sinfín	Acero al carbono, acero inoxidable



Reductor 1 fase

Tamaño		Par (N·M)	Ratio	A	B	C	F	G	H	L	P	Q	M	K	T	W	Y
mm	inch																
20~80	1~3	170	24 : 1	230	178	144	38	62	53	50	45	125	M6	13	14	3	105
100	4	170	24 : 1	230	178	144	38	62	53	70	45	125	M8	16	18	5	105
125~150	5~6	170	24 : 1	230	178	144	38	62	53	70	45	125	M8	19	21	5	105
200	8	750	30 : 1	310	235	208	41	78	76	102	63	174	M10	22	25	8	158
250	10	750	30 : 1	310	235	208	41	78	76	102	63	174	M10	29	32	8	158
300~350	12~14	1200	50 : 1	305	226	225	42	80	81	102	81	195	M10	32	35	8	170
400	16	2500	80 : 1	317	217	291	48	105	125	165	95	255	M20	33	37	10	210
450	18	2500	80 : 1	317	217	291	48	105	125	165	95	255	M20	38	41	10	210



Reductor 2 fases

Tamaño		Par (N·M)	Ratio	A	B	C	F	D	E	F	G	H	L	P	M	T	W
mm	inch																
500	20	3000	300 : 1	480	210	285	110	63	52	120	160	165	185	M20	41	44.6	10
600	24	4000	697 : 1	520	210	285	125	63	57	120	160	165	185	M20	51	55.1	16
700-800	28-32	8000	782 : 1	560	220	360	160	78	62	128	160	254	218	M16	55	63.6	16
900	36	15000	782 : 1	660	255	450	192	120	130	218	200	254	282	M16	75	84.8	20
1000	40	15000	782 : 1	660	255	450	192	120	130	218	200	254	282	M16	85	95.8	22
1050	42	15000	782 : 1	660	255	450	192	120	130	218	200	254	282	M16	85	95.8	22
1200	48	26000	768 : 1	825	235	570	300	126	196	322	305	298	418	M20	92	103	25

Todos los componentes pueden ser sustituidos con materiales equivalentes o de clase superior.

DAVINCI VALVES LTD, busca constantemente todas las formas de mejorar nuestros productos y servicios relacionados con el sector del agua, el fuego y la industria y, por lo tanto, nos reservamos el derecho de cambiar, sin previo aviso, cualquiera de los datos aquí contenidos. Póngase en contacto con nuestro departamento de ventas técnicas para obtener asesoramiento detallado.
© 2018 DAVINCI VALVES LTD.

VÁLVULAS DE MARIPOSA EJE CENTRADO TIPO BRIDA SERIE 13

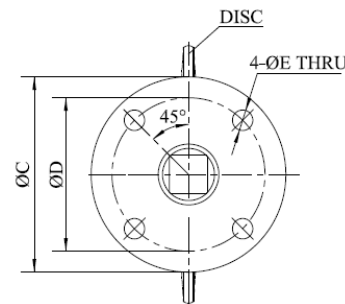
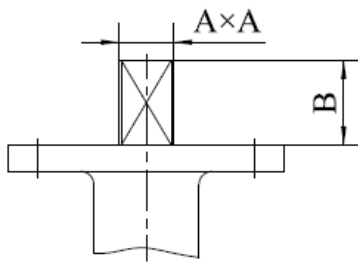
ref.120A / PN 10-16-ANSI150#

Diámetro del eje de reductor

DN50-150	16mm
DN200-350	19mm
DN400-450	25mm
DN500-600	20mm
DN700-1000	28mm
DN1200	36mm



Detalles de la conexión cuadrada del eje



DN	A	B	C	D	E
40	9	32	65	50	7
50	9	32	65	50	7
65	9	32	65	50	7
80	9	32	65	50	7
100	11	38	90	70	9.5
125	14	38	90	70	9.5
150	14	38	90	70	9.5
200	17	38	90	70	9.5
250	22	38	125	102	11.5
300	22	38	125	102	11.5
350	22	45	125	102	11.5
400	27	51	210	165	22
450	27	51	210	165	22
500	27	64	210	165	22
600	36	70	210	165	22

Todos los componentes pueden ser sustituidos con materiales equivalentes o de clase superior.

DAVINCI VALVES LTD, busca constantemente todas las formas de mejorar nuestros productos y servicios relacionados con el sector del agua, el fuego y la industria y, por lo tanto, nos reservamos el derecho de cambiar, sin previo aviso, cualquiera de los datos aquí contenidos. Póngase en contacto con nuestro departamento de ventas técnicas para obtener asesoramiento detallado.
© 2018 DAVINCI VALVES LTD.

www.davincivalves.com info@davincivalves.com +34 616553797 / +86 17340168233
18 Dongyu Street, Square One 11th Floor 1101. Distrito de Jinjiang, Chengdu, provincia de Sichuan, China

VÁLVULAS DE MARIPOSA EJE CENTRADO TIPO BRIDA SERIE 13

ref.120A / PN 10-16-ANSI150#

Pares de apriete de la válvula

(N · M) Pares para presión diferencial

inch	mm	0.4MPa	0.6MPa	1.0MPa	1.4MPa	1.6MPa
1½"	40	10.2	10.8	11.5	12.5	12.9
2"	50	15.7	16.7	17.5	18.5	19.2
2½"	65	23.7	25.8	27.7	29.8	30.9
3"	80	32.6	34.7	36.7	38.5	39.6
4"	100	45.8	51	56.4	61.6	64.8
5"	125	66.8	76	85.4	94.5	101.8
6"	150	94.6	109.2	123.8	138.3	147.8
8"	200	167.6	187	206.6	226.1	240
10"	250	264.2	296.1	328	359.8	380.1
12"	300	406.1	442	478.1	513.8	538
14"	350	417.5	485.5	553.6	627.1	674.9
16"	400	673.8	771.8	870	947	993.4
18"	450	994.4	1145.6	1297	1452.5	1552.9
20"	500	1322.3	1452.1	1581.7	1717.7	1804.6
24"	600	2440.2	2659.4	2878.8	2962.4	3029.9
28"	700	3006.9	3484.6	3978.1	4478	4797.9
30"	750	4320.3	4651.5	4982.6	5303.8	5511.5
32"	800	5695.1	6100.9	6597.6	7102.3	7426
36"	900	8647.1	9021.6	9395.7	9774.4	10020.8
40"	1000	10934	11578.6	12417	13111.3	13555.6
42"	1050	13043.4	13608.7	14172.8		
48"	1200	17085.6	17827.3	18566.4	19313.8	19800.3

Todos los valores de par que se muestran en la tabla son para servicio de Apertura/Cierre en "húmedo" (agua y otros medios no lubricantes). Bajo ciertas condiciones, el par hidrodinámico puede cumplir o exceder los pares de torsión. Al diseñar sistemas de válvulas, se debe considerar un margen de seguridad del par hidrodinámico para ayudar a garantizar la selección correcta del actuador

Clasificaciones de temperatura del asiento

Material	NBR	Neoprene	EPDM	Hypalon	Viton	PTFE
°C	-20~100	-40~100	-40~120	-32~135	-12~230	-50~200
°F	-4~212	-40~212	-40~248	-25.6~275	10.4~446	-58~392

Todos los componentes pueden ser sustituidos con materiales equivalentes o de clase superior.

DAVINCI VALVES LTD, busca constantemente todas las formas de mejorar nuestros productos y servicios relacionados con el sector del agua, el fuego y la industria y, por lo tanto, nos reservamos el derecho de cambiar, sin previo aviso, cualquiera de los datos aquí contenidos. Póngase en contacto con nuestro departamento de ventas técnicas para obtener asesoramiento detallado.

© 2018 DAVINCI VALVES LTD.

www.davincivalves.com info@davincivalves.com +34 616553797 / +86 17340168233
18 Dongyu Street, Square One 11th Floor 1101. Distrito de Jinjiang, Chengdu, provincia de Sichuan, China

VÁLVULAS DE MARIPOSA EJE CENTRADO TIPO BRIDA SERIE 13

ref.120A / PN 10-16-ANSI150#

Valores Cv-Coefficientes de dimensionamiento de válvulas (US-GPM@1AP)

Tamaño de la válvula

DEG.OPEN

inch	mm	10°	20°	30°	40°	50°	60°	70°	80°	90°
1½"	40	0.04	1.92	4.1	8.7	15	26	41	65	72
2"	50	0.06	3	7	15	27	44	70	105	115
2½"	65	0.1	6	12	25	45	75	119	178	196
3"	80	0.2	9	18	39	70	116	183	275	302
4"	100	0.3	17	36	78	139	230	364	546	600
5"	125	0.5	29	61	133	237	392	620	930	1022
6"	150	0.8	45	95	205	366	605	958	1437	1579
8"	200	2	89	188	408	727	1202	1903	2854	3136
10"	250	3	151	320	694	1237	2049	3240	4859	5340
12"	300	4	234	495	1072	1911	3162	5005	7507	8250
14"	350	6	338	715	1549	2761	4568	7230	10844	11917
16"	400	8	464	983	2130	3797	6282	9942	14913	16388
18"	450	11	615	1302	2822	5028	8320	13168	19752	21705
20"	500	14	791	1647	3628	6465	10698	16931	25396	27908
24"	600	22	1222	2587	5605	9989	16528	26157	39236	43116
28"	700	31	1703	3605	7813	13961	23037	36459	54689	60102
30"	750	37	2080	4406	9546	17010	28147	44545	66818	73246
32"	800	100	2436	5272	10636	18025	29440	47622	70876	77897
36"	900	260	3050	6730	12740	20220	32500	52500	79600	87500
40"	1000	313	3665	8089	15942	24299	39056	63093	95660	105154
42"	1050	350	4095	9040	17108	27150	43640	70500	106890	117500
48"	1200	455	5365	11840	22400	30600	51200	92300	140000	154000



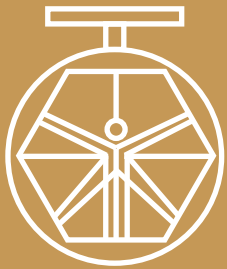
Todos los componentes p...

DAVINCI VALVES LTD, busca constantemente todas las formas de mejorar nuestros productos y servicios relacionados con el sector del agua, el fuego y la industria y, por lo tanto, nos reservamos el derecho de cambiar, sin previo aviso, cualquiera de los datos aquí contenidos. Póngase en contacto con nuestro departamento de ventas técnicas para obtener asesoramiento detallado.

© 2018 DAVINCI VALVES LTD.

www.davincivalves.com info@davincivalves.com +34 616553797 / +86 17340168233
18 Dongyu Street, Square One 11th Floor 1101. Distrito de Jinjiang, Chengdu, provincia de Sichuan, China

"Para profesionales que buscan mas"



DAVINCI
VALVES™